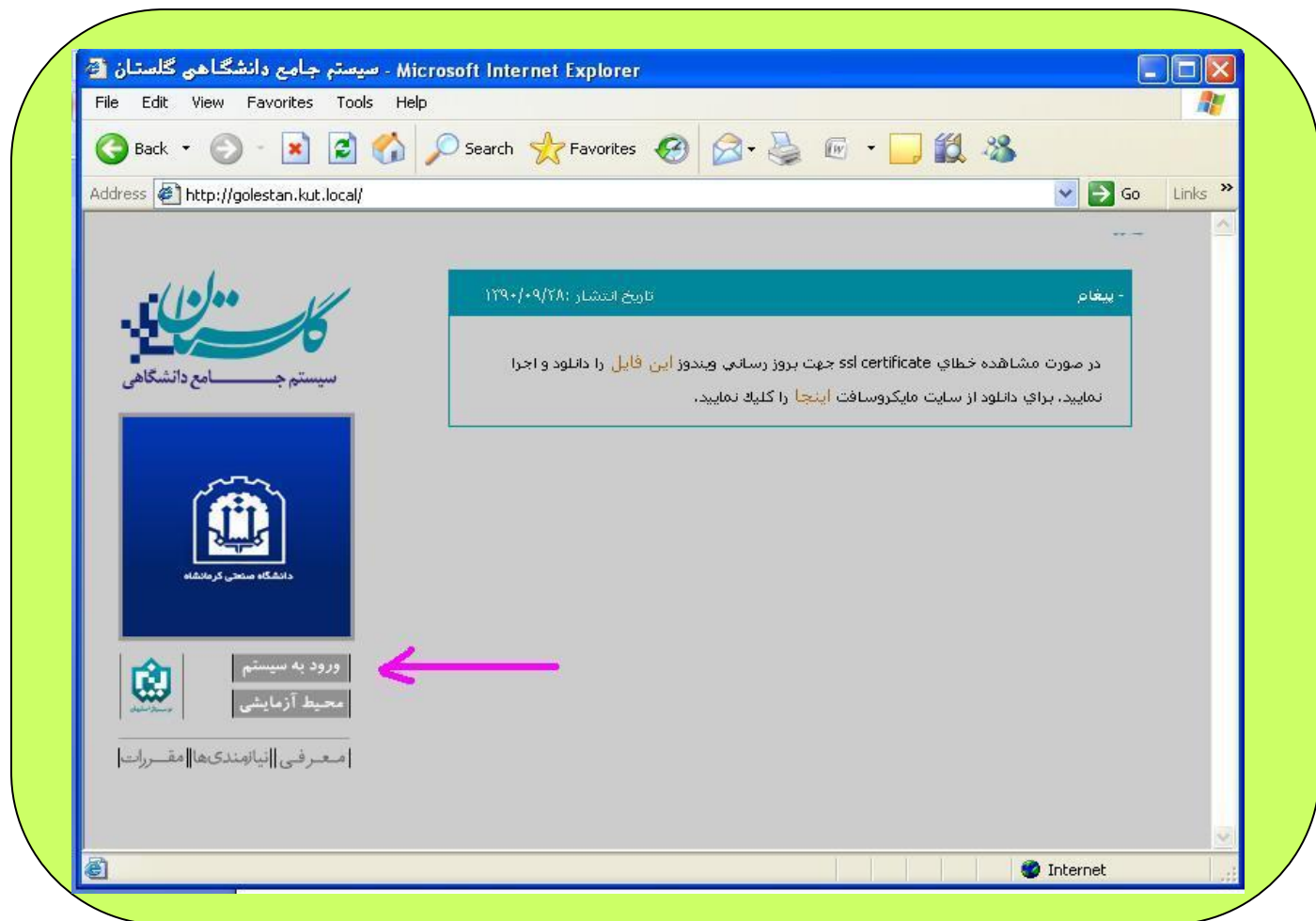
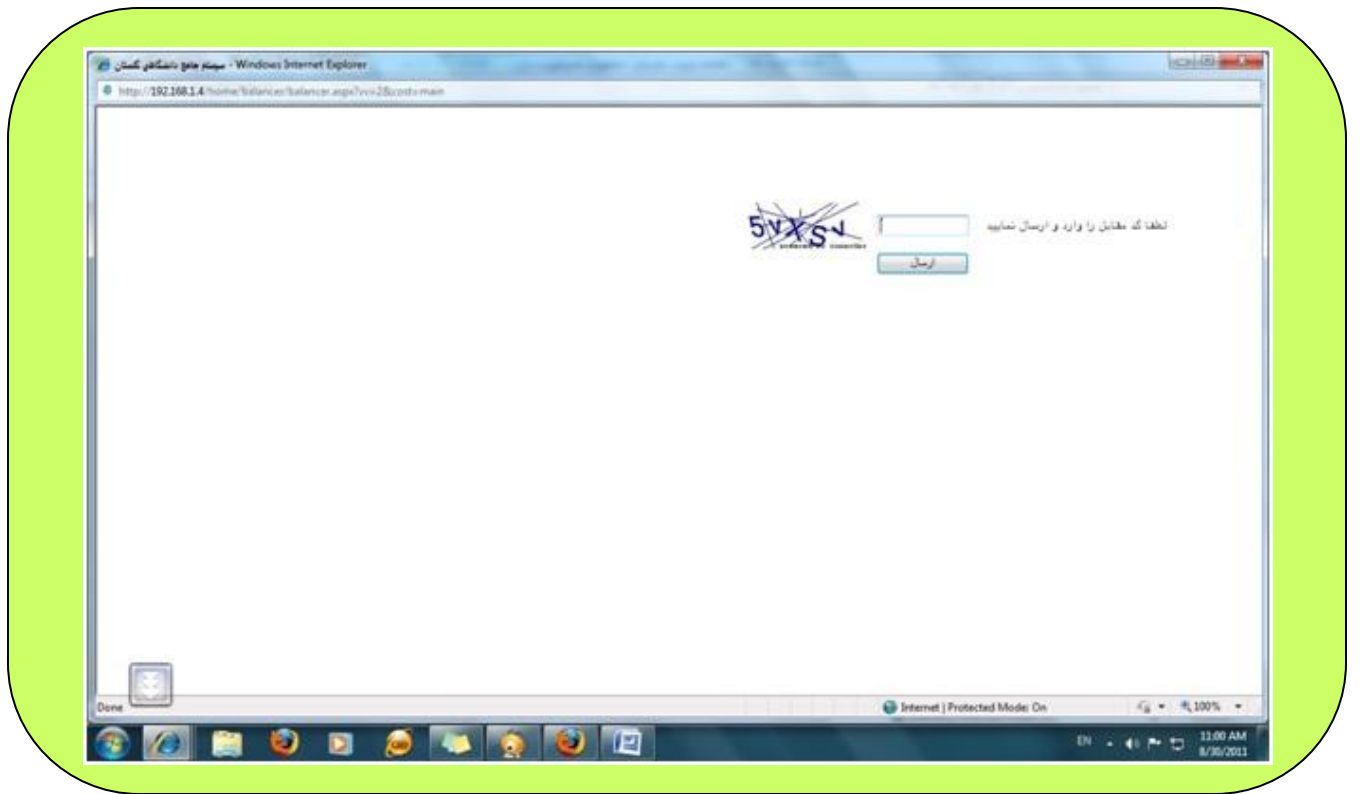


## راهنمای انتخاب واحد گلستان

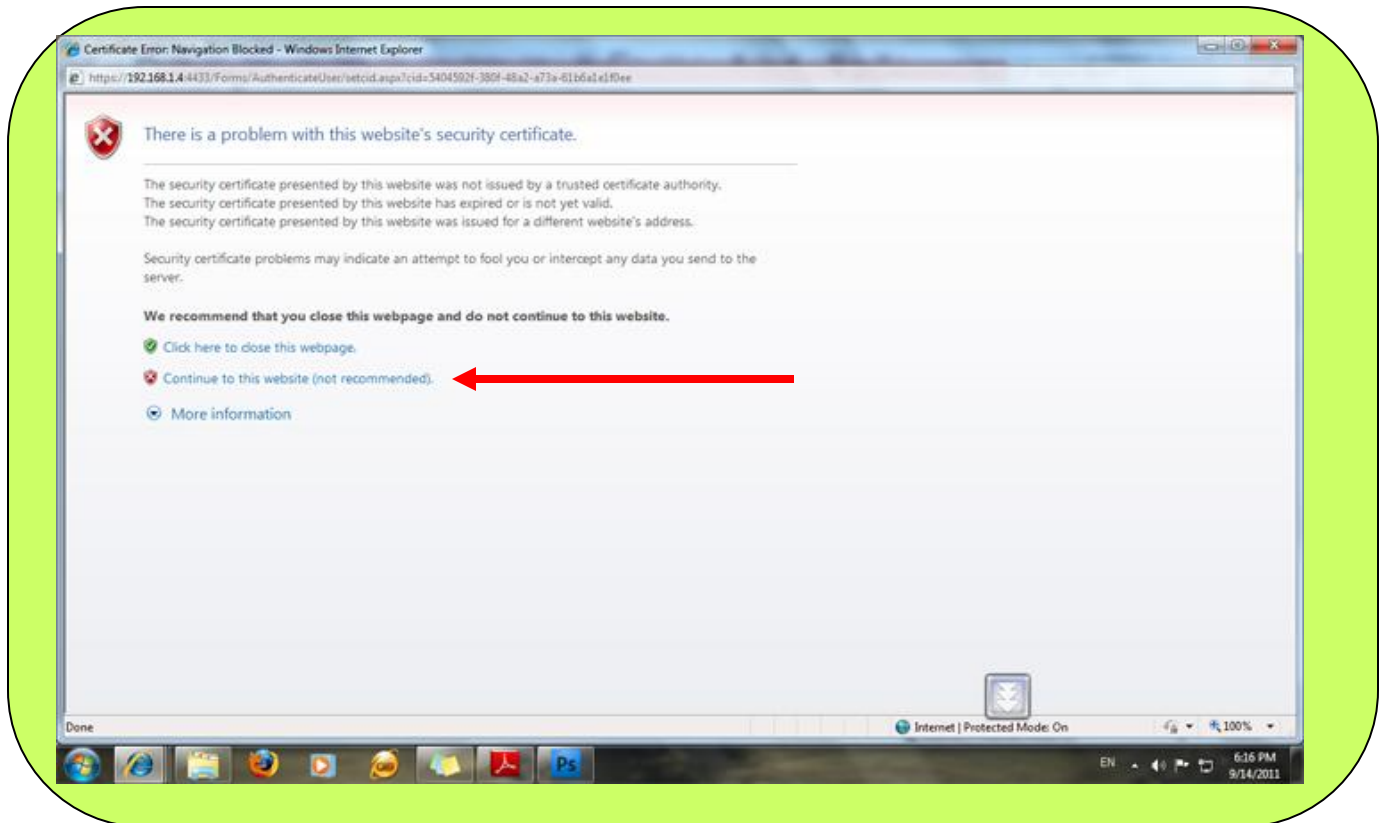
دانشجویان محترم ، برای انتخاب واحد در سیستم آموزشی گلستان ، پس از وارد شدن به لینک [golestan.kut.ac.ir](http://golestan.kut.ac.ir)



بر روی لینک ورود به سیستم کلیک کنید.



پس از وارد کردن کد امنیتی خواسته شد وارد صفحه ای خواهد شد مطابق عکس زیر.



بر روی [Continue to this website \(not recommended\)](#) (گزینه دوم که با علامت قرمز مشخص شده) کلیک نمایید.

پس از ورود به سیستم، از مسیر ثبت نام --- عملیات ثبت نام ---- ثبت نام اصلی وارد صفحه انتخاب واحد (ثبت نام) شوید.



در صورتیکه پیش پرداخت شهریه انجام نداده باشید با پیغام خطا مواجه خواهید شد!

گروه های درس	شماره درس	نام درس	نحوه ارائه	واحد	پیش نیاز	هم نیاز	نظام خاص	ظرفیت	ثبت نام شده	انتظار لیست استاد
۰۱	۱۰ ۱۰ ۰۴۸	کارآموزی	عادی	۲				۶۰	۰	۰
۰۱	۱۰ ۱۱ ۰۰۲	ریاضی ۱	عادی	۳				۶۰	۰	۰
۰۱	۱۰ ۱۱ ۰۱۴	استاتیک ومقاومت مصالح	عادی	۳	دارد			۶۰	۰	۲
۰۱	۱۰ ۱۱ ۰۱۶	موازنه انرژی ومواد	عادی	۴		دارد		۶۰	۰	۰
۰۱	۱۰ ۱۱ ۰۲۸	عملیات واحد ۱	عادی	۳	دارد	دارد		۶۰	۰	۲
۰۱	۱۰ ۱۱ ۰۴۳	سینتیک و طرح راکتور	عادی	۴	دارد	دارد		۶۰	۰	۰
۰۱	۱۰ ۱۱ ۰۵۴	کارآموزی	عادی	۲				۶۰	۰	۲

اگر مبلغ مورد نظر را واریز نموده اید ، پس قادر به انتخاب واحد خواهید بود..از لیست ظاهر شده ، درس مورد نظر را انتخاب کنید ، درس در جدول بالا ظاهر می شود. بررسی تغییرات را زده در صورتی که پیغام خطایی ظاهر نشد ، **اعمال تغییرات** را کلیک کنید.

درج: سید حسن پور

ثبت نام اصلی × منوی کاربر × ثبت نام اصلی

**ثبت نام اصلی دانشجو**

نام و نام خانوادگی: ... معدل معیار: ۱۲ حد اکثر واحد قابل اخذ: ۶

درس انتخابی جهت ثبت نام: ...

درخواست	وضع ثبت	گروه	شماره درس	نام درس	واحد	نوع درس	مرحله اخذ	توضیحات
ثبت	بی اثر	۱	۱۰۱۱۰۱۶	موازنه انرژی و مواد	۴	اصلی	ثبت نام	

جهت انتخاب درس برای ثبت نام، شماره و گروه درس را در جدول بالا وارد نمایید یا گروه مورد نظر خود را از جدول پایین انتخاب کنید. جهت مشاهده برنامه سایر دروس ارائه شده بر روی گزینه **انتخاب درس** و سایر گروه های درسی جدول پایین، بر روی علامت ... در ستون گروه های درس کلیک نمایید.

گروه های درس	شماره درس	نام درس	نحوه ارائه	واحد	پیش نیاز	هم نیاز	نظام خاص	ظرفیت	ثبت نام شده	لیست انتظار	نام استاد
۰۱	۱۰۱۰۰۴۸	کارآموزی	عادی	۲				۶۰	۰	۰	اساتید گروه آموزشی
۰۱	۱۰۱۱۰۰۲	ریاضی ۱	عادی	۳				۶۰	۰	۰	شمسی پور
۰۱	۱۰۱۱۰۱۴	استاندارد مقاومت مصالح	عادی	۳	دارد			۶۰	۰	۲	رحیم پور
۰۱	۱۰۱۱۰۱۶	موازنه انرژی و مواد	عادی	۴		دارد		۶۰	۰	۰	امیری نژاد
۰۱	۱۰۱۱۰۲۸	عملیات واحد ۱	عادی	۳	دارد	دارد		۶۰	۰	۲	رحیمی
۰۱	۱۰۱۱۰۳۳	سینتیک و طرح راکتور	عادی	۴	دارد	دارد		۶۰	۰	۰	امیری نژاد
۰۱	۱۰۱۱۰۵۴	کارآموزی	عادی	۲		دارد		۶۰	۰	۲	اساتید گروه آموزشی

بررسی یا موفقیت انجام شد. برای اعمال تغییرات در سیستم حتما از کلید اعمال تغییرات استفاده کنید. در غیر اینصورت هیچگونه تغییری بر روی ثبت نام شما انجام  
بررسی تغییرات اعمال تغییرات

پس از کلیک بر روی اعمال تغییرات ، وضع ثبت درس به جای **بی اثر**، **ثبت** خواهد شد.

دربار - نیم محسن پند - خروج

ثبت نام اصلی

ثبت نام اصلی دانشجو

نام و نام خانوادگی: ... معدل معیار: ۱۲

هداکثر واحد قابل اخذ: ۶

وضعیت ثبت نام: وضعیت ثبت نام

وضعیت شهریه: وضعیت شهریه

وضعیت برنامه هفتگی: وضعیت برنامه هفتگی

وضعیت گروه درس: وضعیت گروه درس

وضعیت سطر جدید: وضعیت سطر جدید

وضعیت جاگزینی درس: وضعیت جاگزینی درس

وضعیت تغییر گروه درس: وضعیت تغییر گروه درس

درخواست	وضعیت ثبت نام	گروه	شماره درس	نام درس	ت	واحد	نوع درس	مرحله اخذ	توضیحات
ثبت	۰۱	۰۱۶	۱۰	موازنه انرژی و مواد	۴	۰	اصلی	ثبت نام	

جهت انتخاب درس برای ثبت نام، شماره و گروه درس را در جدول بالا وارد نمایید یا گروه مورد نظر خود را از جدول پایین انتخاب کنید. جهت مشاهده برنامه سایر دروس ارائه شده بر روی گزینه [انتخاب درس](#) و سایر گروه های درسی جدول پایین، بر روی علامت ... در ستون گروه های درس کلیک نمایید.

گروه های درس	شماره درس	نام درس	نمونه ارائه	ت	واحد	پیش نیاز	هم نیاز	نظام خاص	ظرفیت	ثبت نام شده	نیست انتظار	نام استاد
۰۱	۰۴۸	۱۰	کارآموزی	۲	۰				۶۰	۰	۰	اساتید گروه آموزشی
۰۱	۰۰۲	۱۰	ریاضی ۱	۳	۰				۶۰	۰	۰	شمسی پور
۰۱	۰۱۴	۱۰	استاتیک و مقاومت مصالح	۳	۰	دارد			۶۰	۰	۰	رحیم پور
۰۱	۰۱۶	۱۰	مکانیک انرژی و مواد	۴	۰			دارد	۶۰	۰	۰	امیری نژاد
۰۱	۰۴۸	۱۰	حتمیات واحد ۱	۳	۰	دارد			۶۰	۰	۰	رحیمی
۰۱	۰۴۳	۱۱	سینتیک و طرح راکتور	۴	۰	دارد			۶۰	۰	۰	امیری نژاد
۰۱	۰۵۴	۱۰	کارآموزی	۲	۰	دارد			۶۰	۰	۰	اساتید گروه آموزشی

با اعمال تغییرات عملیات یا موفقیت انجام شد.

اگر درسی را که میخواهید انتخاب کنید شامل چند گروه باشد در کنار گروه های درسی سه نقطه قرمز رنگ ظاهر می شود.

مثلا در این تصویر تاریخ اسلام دارای چند گروه می باشد. با کلیک بر روی نقاط قرمز رنگ بقیه گروه ها را هم مشاهده می کنید!

و مانند بقیه دروس آنها را انتخاب کنید.

### ثبت نام اصلی دانشجو

نام و نام خانوادگی: ... معدل معیار: ۱۲ حداکثر واحد قابل اخذ: ۶

دروس انتخابی جهت ثبت نام: [سطر جدید] [جایگزینی دروس] [انتخاب گروه دروس] [انتخاب دروس] [برنامه هفتگی] [وضعیت شهریه] [وضعیت ثبت نام]

درخواست	وضعیت ثبت نام	گروه	شماره درس	نام درس	واحد	نوع درس	مرحله اخذ	توضیحات
ثبت	ثبت	۰۱	۹۹ ۹۹ ۰۲۱	معادلات دیفرانسیل	۳	۰	پایه	ثبت نام
ثبت	ثبت							
ثبت	ثبت							
ثبت	ثبت							
ثبت	ثبت							
ثبت	ثبت							

جهت انتخاب درس برای ثبت نام، شماره و گروه درس را در جدول بالا وارد نمایید یا گروه مورد نظر خود را از جدول پایین انتخاب کنید. جهت مشاهده برنامه سایر دروس ارائه شده بر روی گزینه [انتخاب درس] و سایر گروه های درسی جدول پایین، بر روی علامت ... در ستون گروه های درس کلیک نمایید.

گروه های درس	شماره درس	نام درس	نحوه ارائه	واحد	پیش نیاز	هم نیاز	نظام خاص	ظرفیت	ثبت نام شده	لیست انتظار	نام استاد
۰۰۳	۹۹ ۹۹	ریشه اسلامی ۲	عادی	۲	دارد			۶۰	۱۵	۰	سرمدی
۰۱	۹۹ ۹۹	اخلاق اسلامی	عادی	۲				۶۰	۷	۰	حیدری
۰۱	۹۹ ۹۹	زبان عمومی	عادی	۳				۶۰	۶	۰	دانشگر
۰۱	۹۹ ۹۹	تاریخ اسلام	عادی	۲				۶۰	۱۴	۰	ایرانی
۰۰۱	۹۹ ۹۹	انقلاب اسلامی و ریشه های آن	عادی	۲				۶۰	۲۱	۰	منصوری
۰۰۱	۹۹ ۹۹	متون اسلامی	عادی	۲				۶۰	۲۰	۰	منصوری
۰۱	۹۹ ۹۹	آشناس، ما دفاع مقدس	عادی	۲				۶۰	۵	۰	آژدی

در صورتیکه می خواهید دروسی را که انتخاب کرده اید، حذف کنید، در کنار نام درس در قسمت **درخواست**، گزینه **حذف** را انتخاب نمایید و سپس بر روی اعمال تغییرات کلیک نمایید. وضع درس دوباره بی اثر خواهد شد

تاریخ: ... حذف ...

### ثبت نام اصلی دانشجو

نام و نام خانوادگی: ... معدل معیار: ۱۲ حداکثر واحد قابل اخذ: ۶

دروس انتخابی جهت ثبت نام: [سطر جدید] [جایگزینی دروس] [انتخاب گروه دروس] [انتخاب دروس] [برنامه هفتگی] [وضعیت شهریه] [وضعیت ثبت نام]

درخواست	وضعیت ثبت نام	گروه	شماره درس	نام درس	واحد	نوع درس	مرحله اخذ	توضیحات
حذف	ثبت	۰۱	۱۰ ۱۱ ۰۱۶	موازنه انرژی و مواد	۴	۰	اصلی	ثبت نام

پس از پایان انتخاب دروس برای اطمینان حتما گزینه **اعمال تغییرات** را کلیک نمایید. پس از انتخاب واحد گزینه **پایان ثبت نام** را کلیک نمایید. در اینجا انتخاب واحد شما تمام شد.

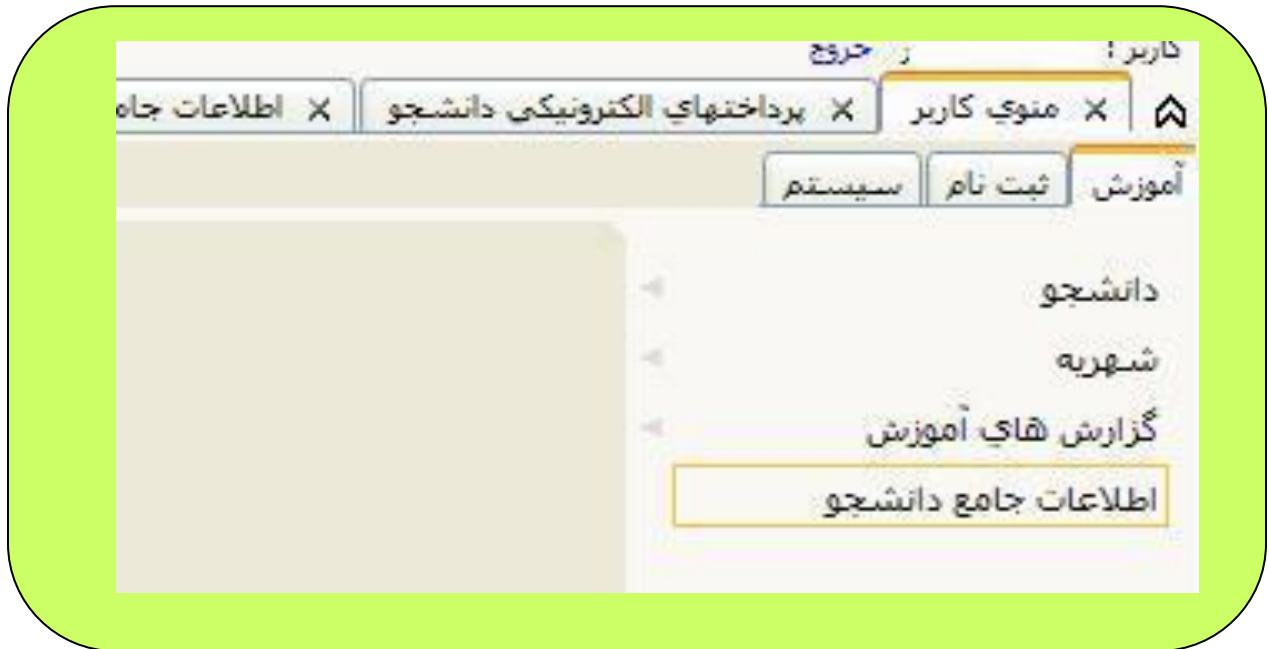
پس از اتمام ثبت نام، برای پرداخت بقیه شهریه می توانید از طریق شهریه ---- پرداخت های الکترونیکی دانشجو اقدام نمایید.



در اینجا کل مبلغ بدهی خود را می بینید. می توانید مبلغی که می خواهید پرداخت نمایید را وارد کنید. سپس علامت بانک ملی را کلیک نمایید و از طریق سامانه بانک با داشتن شماره کارت و رمز دوم بدهی خود را پرداخت نمایید.



در قسمت اطلاعات جامع می توانید مبلغ بدهی خود و همچنین درسهایی را که برداشته اید را ببینید.

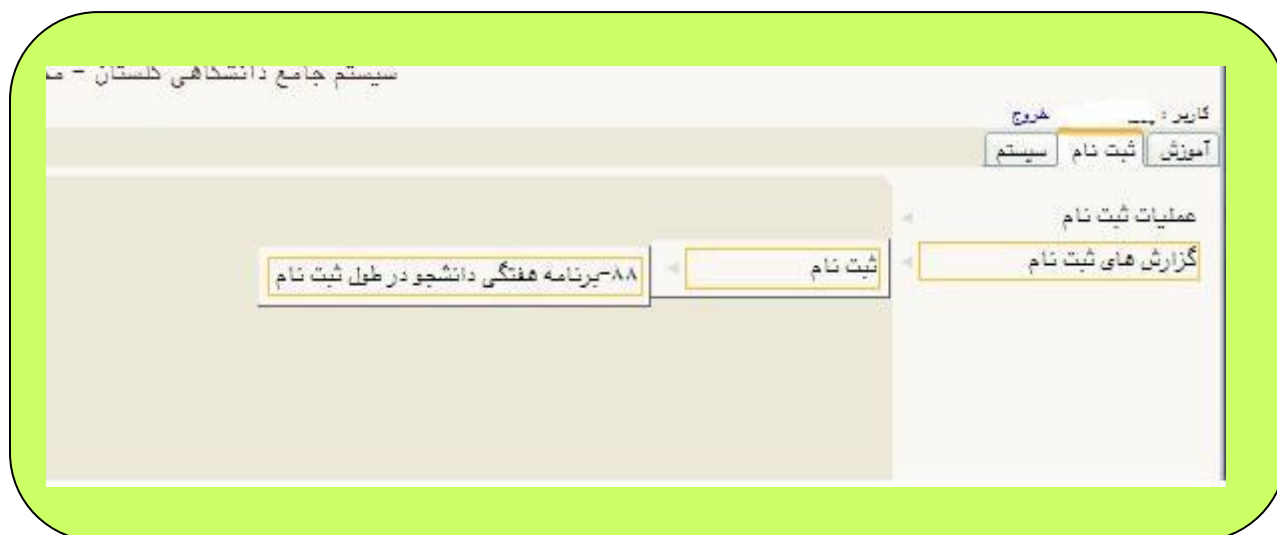


با کلیک بر روی ترم مورد نظر (شماره ۱)، درس ها را خواهید دید. در هنگام ثبت نام وضع ترم **در حال ثبت نام** خواهد بود و هنگامی که ثبت نام پایان یابد، وضع ترم به **مشغول به تحصیل** تغییر می یابد. برای مشاهده میزان بدهی، بر روی وضعیت شهریه (شماره ۲) کلیک نمایید. با جدول مشخص شده با شماره ۳ مواجه می شوید. در اینجا میزان بدهی خود در ترم های مختلف خواهید دید.

وضع و نوع ترم	معدل	ترم متوالی	ترم شده	حذف شده	ادام شده	وضعیت
مشغول به تحصیل - عادی	۱۰.۴۱	۱۰.۴۱	۸	۰	۰	مشاهده
مشغول به تحصیل - عادی	۱۰.۴۱	۰	۰	۰	۱۴	مشاهده
ثبت نام نکرده - عادی	۱۰.۴۱	۰	۰	۰	۹	مشاهده



برای مشاهده برنامه درسی خود، در هنگامیکه وضع ترم **در حال ثبت نام** هست از قسمت ----گزارش های ثبت نام ---- برنامه هفتگی دانشجو در طول ثبت نام می توانید از برنامه خود مطلع شوید.



و در هنگامیکه وضع ترم **مشغول به تحصیل** هست از قسمت گزارش های آموزش ----- دانشجو ---- اطلاعات ثبت نام و امتحان ---- برنامه هفتگی دانشجو می توانید از برنامه خود مطلع شوید.

